

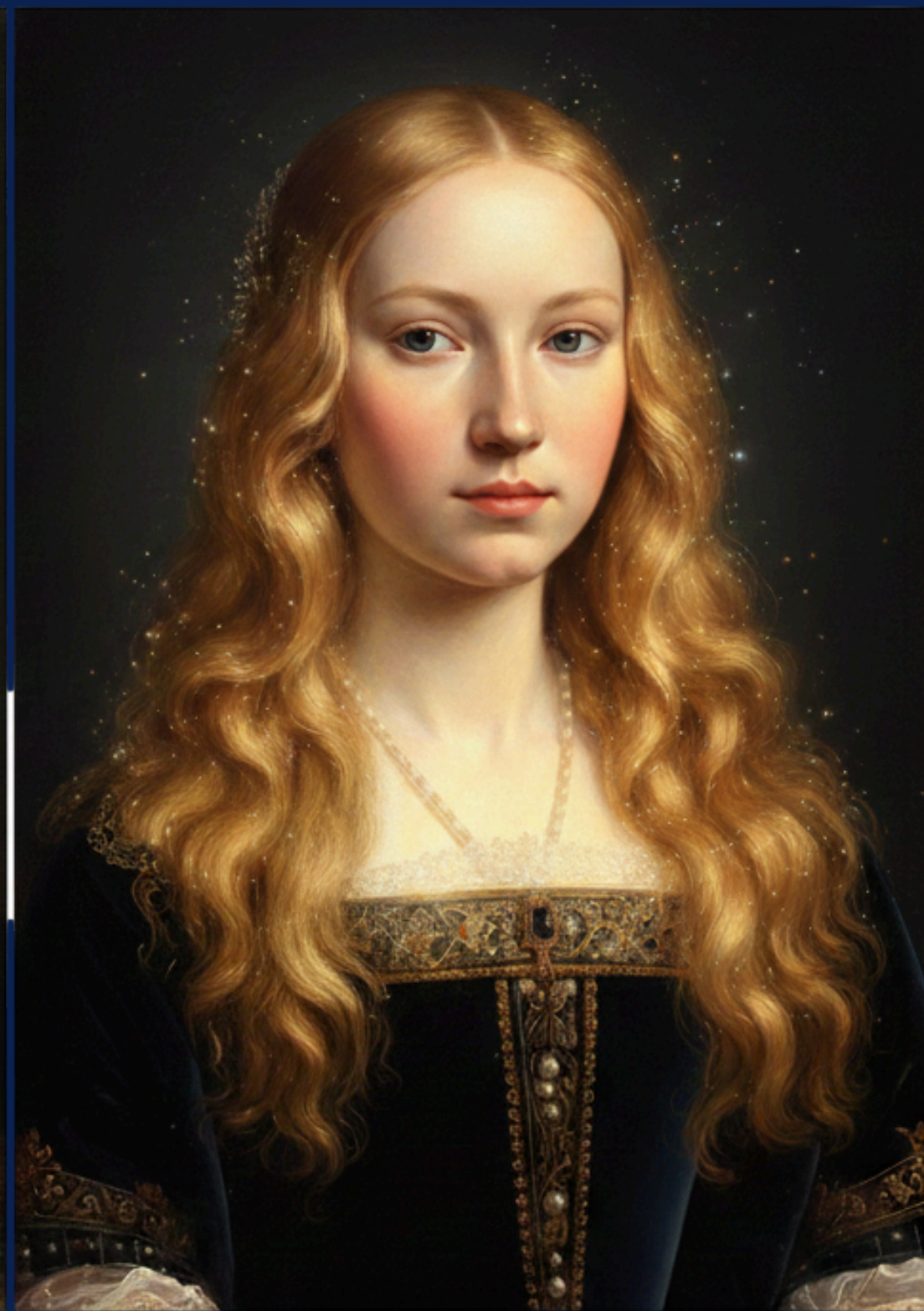
**IA: NAVEGANDO HACIA EL FUTURO.  
¿TE ATREVES?**

**BUENAS PRÁCTICAS: INTEGRACIÓN  
DE LA IA EN EL ÁMBITO  
EDUCATIVO.**

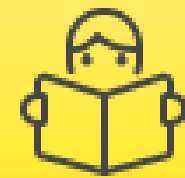
JAVIER YUSTE QUIÑONES  
PAULA LÓPEZ CHAPERO



ENTRE EL  
VERSO,  
EL MUSEO  
Y EL PÍXEL.



# ¿POR QUÉ ESTE PROYECTO?



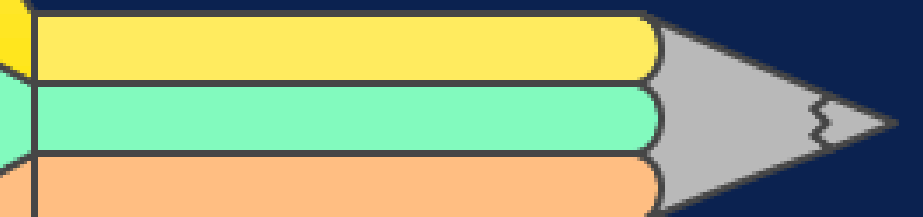
Lectura activa



IA para la precisión

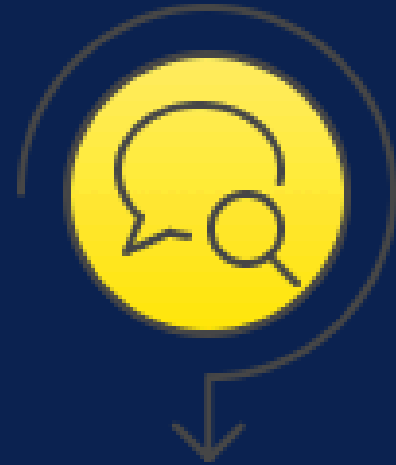


Canon clásico



# EL TALLER DEL HUMANISTA DIGITAL: METODOLOGÍA POR RETOS

## RETOS DE LOS ALUMNOS



### Análisis

Análisis de sonetos de Garcilaso para identificar el canon de belleza.



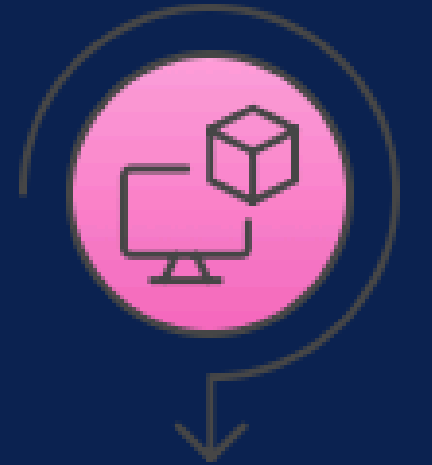
### Escritura Creativa

Los alumnos redactan una descripción literaria idealizante y estática de una mujer de un cuadro.



### Experimentación Tecnológica

Taller de prompts para entender cómo las palabras influyen en el resultado de la IA.

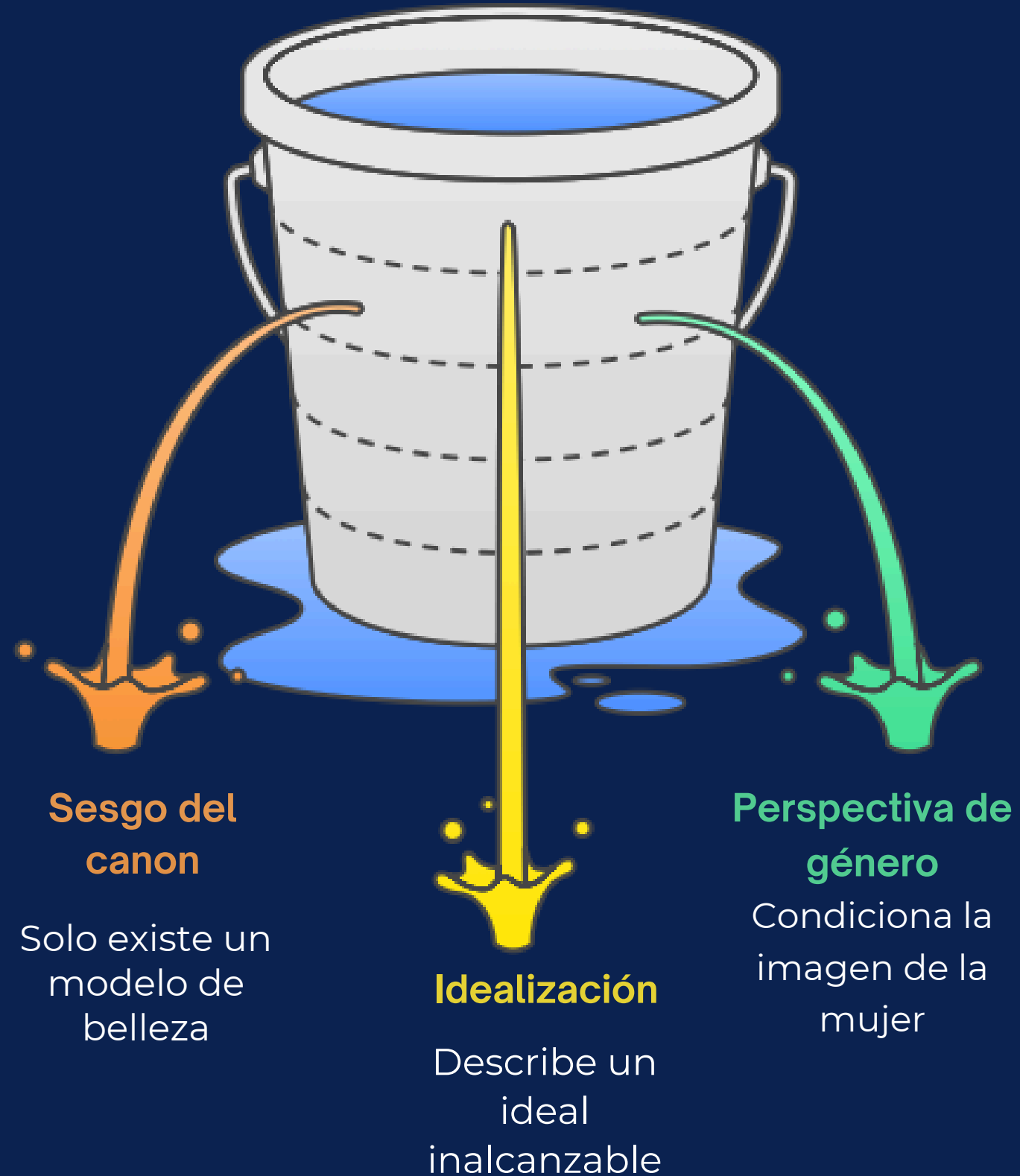


### Producto Final

Transformar la descripción del Reto 2 en una imagen digital, ajustando el prompt hasta lograr fidelidad con la obra original.

# EL SESGO DEL CANON RENACENTISTA

## SESGOS EN LA REPRESENTACIÓN DE LA MUJER



# RETOS 3 Y 4: LA PALABRA COMO ANTÍDOTO AL SESGO



# RETOS 3 Y 4: LA PALABRA COMO ANTÍDOTO AL SESGO



La joven, hermosa mujer que deslumbra por su sensatez y honestidad en su gesto. Con su rostro pálido como el cuarzo y su mirada profunda hacia el abismo, ni a la sombra del árbol logrará ocultarse. Sus ojos se camuflan con el claro cielo donde contemplamos grandes nubes que esconden la luz del sol. Recogidos con un peculiar lazo, sus cabellos deslumbran como el oro. Largos como los bellos pendientes que cuelgan de sus orejas, los cuales combinan con el collar de cruz cristiana que luce en su cuello. A ambos lados de su faz destacan sus sonrojadas mejillas que combinan a la perfección con su llamativo vestido rosado. La prenda, ni exceso corta ni muy larga, posee hermosos detalles plateados que rodean la cintura de la joven al igual que la cinta rosada que nuevamente rodea su cintura. Las anchas mangas abullonadas junto a los gloriosos manguitos que protegen sus hombros se llevan gran parte de la admiración hacia la notoria vestimenta. Cubriendo sus piernas contemplamos medias claras que se confunden con su blanca piel. Sus pequeños pies captan la atención de cualquier noble gracias a sus rosadas botas que lucen con magníficos lazos. Una bella capa aterciopelada como un león y oscura como la noche, recubre desde la parte alta de su espalda hasta sus caderas. La joven de gran hermosura brilla en el apagado prado en el que se halla.

# RETOS 3 Y 4: LA PALABRA COMO ANTÍDOTO AL SESGO



Un cuadro renacentista y realista de una joven mujer de cabello rubio, piel clara, mejillas sonrojadas y ojos claros. Luce un vestido rosa con muchos lazos que conjuntan a la perfección con sus botas nuevamente rosadas. A su espalda lleva una capa de pelo marrón. Vemos en el paisaje un gran árbol a la izquierda del cuadro y un campo a lo lejos. El cielo está repleto de nubes.



**Nos dimos cuenta de que la IA no tiene cultura ni entiende la metáfora; solo procesa datos técnicos. Por eso, tuvimos que reformular el prompt hacia una descripción mucho más visual y específica. Hemos eliminado las comparaciones abstractas y le dimos órdenes claras sobre el estilo ('cuadro renacentista y realista'), la posición de los elementos ('árbol a la izquierda') y detalles cromáticos específicos.**

# RESULTADOS DEL APRENDIZAJE

## Logro Curricular

La precisión léxica es el código del pensamiento.  
Competencias Específicas (CE.LCL.4; CE.LCL.5; CE.LCL.6; CE.LCL.8; CE.LCL.9; CE.LCL.10)

## Logro Ético

Detección y comprensión del sesgo en la literatura, la sociedad y la IA.

## Transferencia

Transferibilidad del proyecto a otras asignaturas: inglés, francés, historia del arte, filosofía, informática

# MEJORAS

Antes

Migración

Cambiar a Nano  
Banana Pro

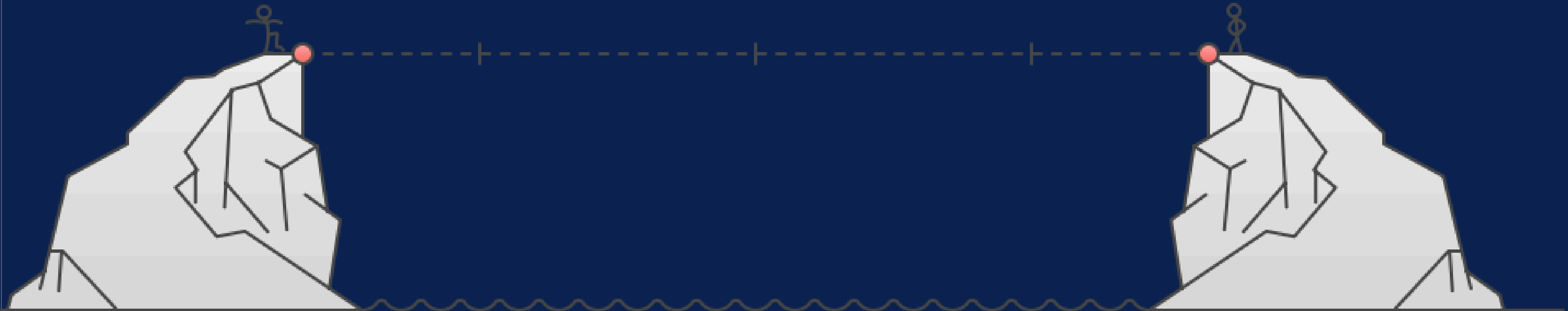
Ticket de salida

Referenciar  
reconocimiento de  
sesgos

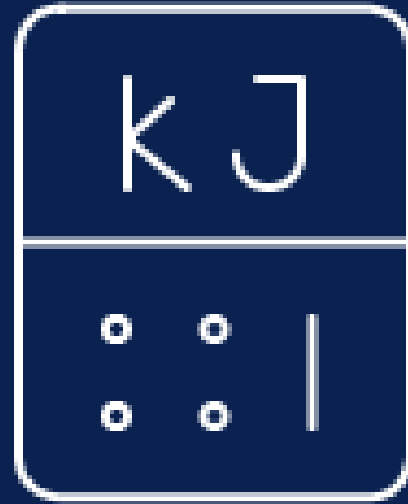
Glosario

Crear glosario de  
vestimenta

Después



# CONCLUSIONES



## Importancia del lenguaje

La precisión léxica es el nuevo "coding"



## Alfabetización Ética

Descubrimiento de sesgos de la IA



## Proyecto Escalable

Aplicable a otras materias

**IA: NAVEGANDO HACIA EL FUTURO.  
¿TE ATREVES?**

**BUENAS PRÁCTICAS: INTEGRACIÓN  
DE LA IA EN EL ÁMBITO  
EDUCATIVO.**

JAVIER YUSTE QUIÑONES  
PAULA LÓPEZ CHAPERO

